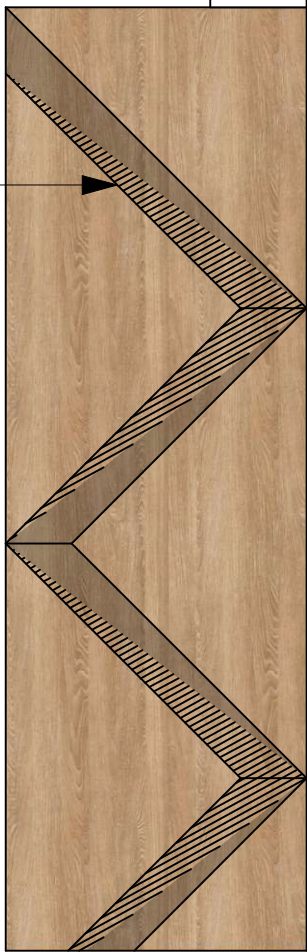


Detal wzoru

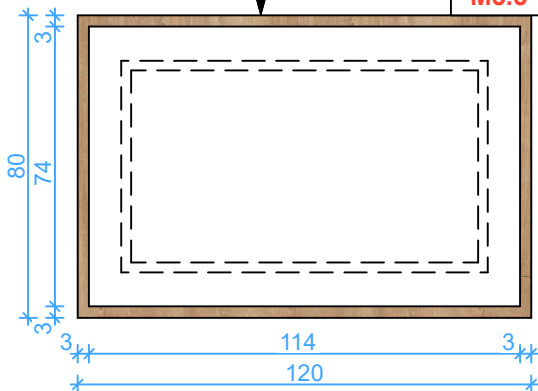
M3.5

Rzeźbienie

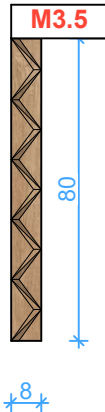


Rzeźbiona rama
materiał drewno
dąb

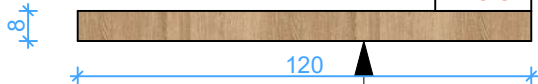
M3.5



M3.5



M3.5



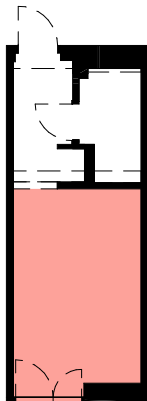
Drewno naturalne

Opis rozwiązań

► **WISZĄCA RAMA TV M3.5** rama wykonana z drewna naturalnego - DĘBU! Wzór rzeźbiony. Zaleca się montaż poprzez zakotwienie w ścianie. **ZAKOTWIENIE MA BYĆ NIE WIDOCZNE!**

UWAGA

- Ostateczny dobór materiałów kolorystyki oraz komponentów należy skonsultować z inwestorem.
- Podane wymiary mają charakter orientacyjny, przed rozpoczęciem prac należy wykonać obmiar powykonawczy prac budowlanych
- Wizualizacje zawarte w projekcie mają charakter orientacyjny ukazujący dobór materiałów i ogólną koncepcję proj. wnętrza.



Temat rysunku:	SCHEMAT MEBLI - SYPIALNIA / POKÓJ DZIENNY M3.5		Skala: 1:20	Nr rys. 17
Tytuł:	PROJEKT ARANŻACJI APATAMENTU 116 - ZAKOPANE			Data: IV.2025
Inwestor:	POLSKIE TATRY S.A			
Stadium:	PROJEKT ARANŻACJI WNĘTRZ			
Branża:	ARCHITEKTURA		PRACOWNIA PROJEKTOWA NIESZABLONOWE STUDIO 34-400 Nowy Targ oś. Gazdy 15, tel. 507061166, 784043816	
Główny projektant:	Mgr inż. arch. Barbara Radoszek - Zakrzyńska inż. arch. Sabina Dyrda Mgr inż. arch. Karolina Borkowska			